

# MUELLE 107th ST. & BOBBY WAGNER WALK

## Taller Comunitario #1

Febrero 9, 2023 (Virtual)

Febrero 13, 2023 (En persona)



¡COMPLETE LA ENCUESTA!

ESTA REUNIÓN COMENZARÁ A LA BREVEDAD.  
POR FAVOR PERMANEZCA EN SILENCIO.

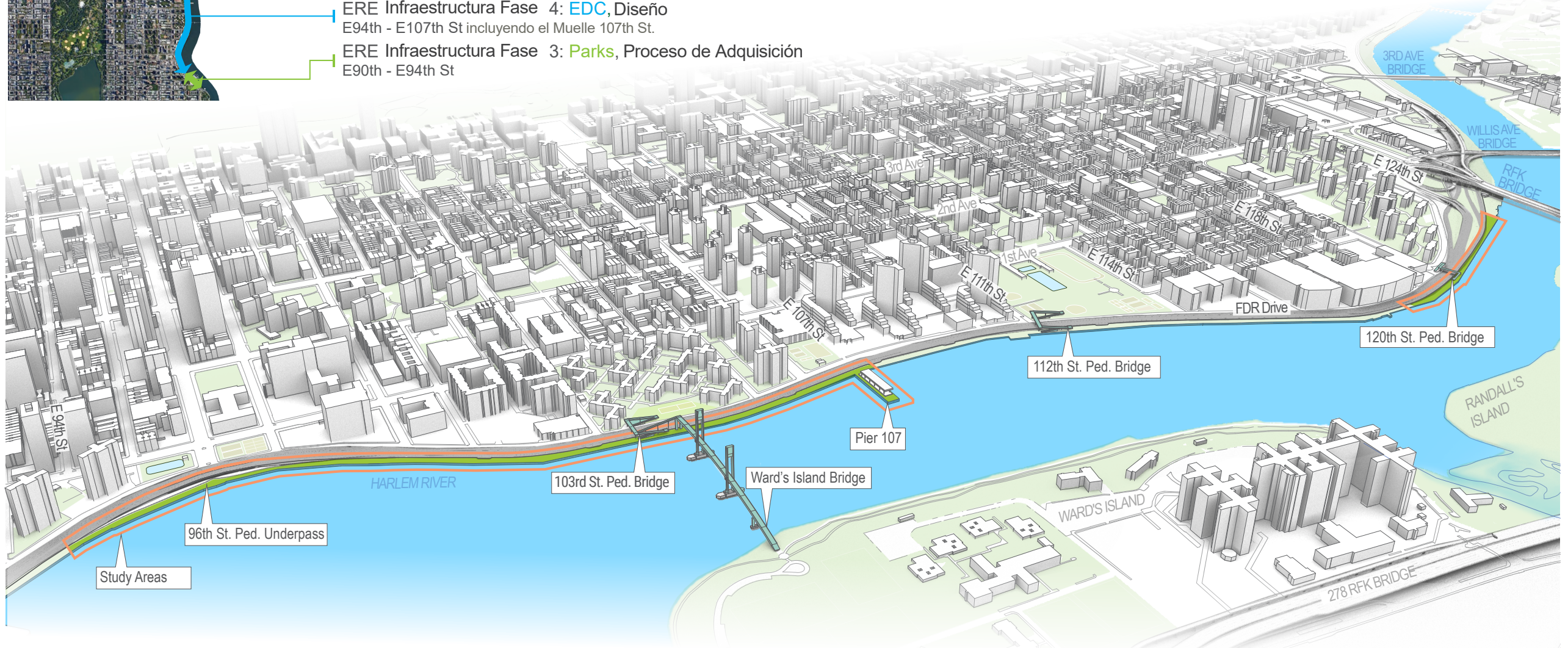


Stantec MARVEL





- Manhattan Greenway Río Harlem  
Greenway Infraestructura: **EDC**, Diseño  
E125th - E132nd Streets
- ERE Infraestructura Fase 4: **EDC**, Diseño  
E117th - E124th St
- ERE Infraestructura Fase 2: **Parks**, Proceso de Adquisición  
E114th - E117th St
- ERE Infraestructura Fase 4: **EDC**, Diseño  
E94th - E107th St incluyendo el Muelle 107th St.
- ERE Infraestructura Fase 3: **Parks**, Proceso de Adquisición  
E90th - E94th St





# EQUIPO DE PROYECTO

**New York City Economic Development Corporation (EDC)**  
Agencia Ejecutora

**New York City Department of Parks & Recreation (NYC Parks)**  
Propietario

**Stantec Consulting Services Inc.**  
Líder de Diseño, Arquitectura del Paisaje e Ingeniería

**Marvel Architects, Landscape Architects, Urban Designers, PLLC**  
Arquitectura, Diseño Urbano y Líder en Participación Comunitaria

**Melissa Johnson Associates**  
Participación Comunitaria

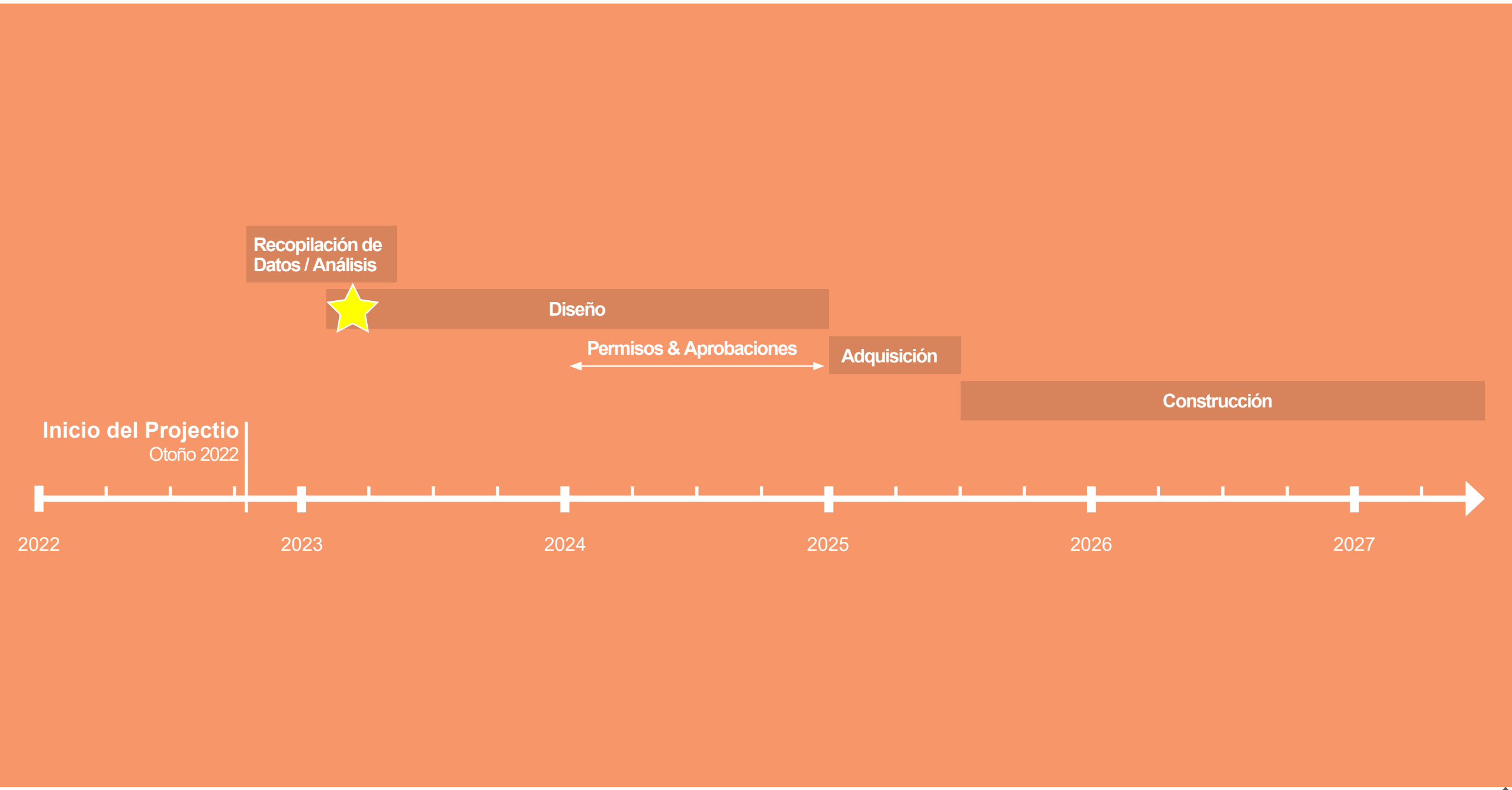
## INTRODUCCIÓN DEL EQUIPO

MUELLE 107th ST. & BOBBY WAGNER WALK

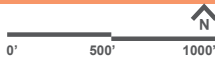


**Stantec** **MARVEL**





**LÍNEA DE TIEMPO DEL PROYECTO**



**MUELLE 107th ST. & BOBBY WAGNER WALK**



**MARVEL**



# AGENDA

- Introducción al Proyecto y Contexto del Sitio
- Explanada
  - Introducción
  - Encuestas de Diseño
  - Discusión en Grupos Pequeños #1
- Muelle
  - Introducción & Emplazamiento
  - Encuestas de Diseño
  - Discusión en Grupos Pequeños #2
- Retroalimentación Grupal
- Sigüientes Pasos

## AGENDA

MUELLE 107th ST. & BOBBY WAGNER WALK





## Bobby Wagner Walk

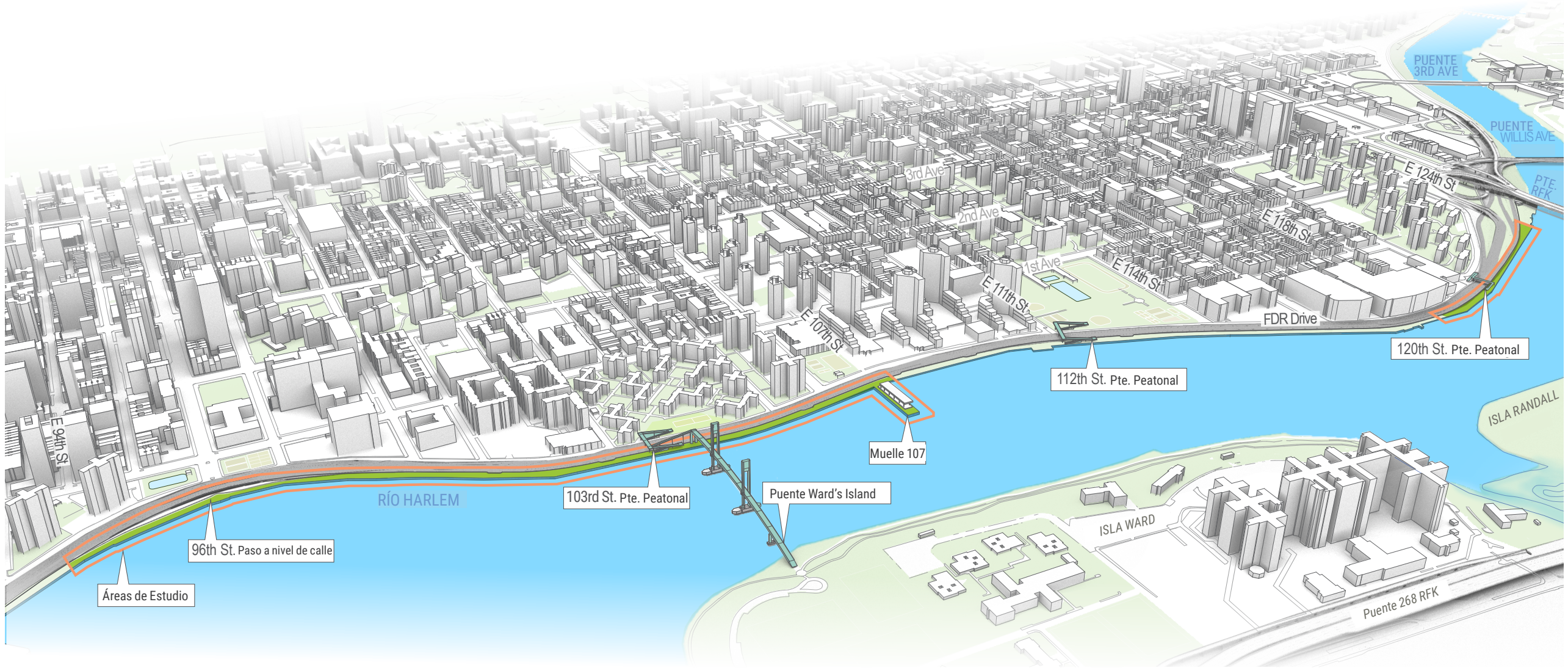
- Una de las porciones más antiguas del Manhattan Waterfront Greenway construida como parte del FDR drive en 1939.
- Camino multiuso compartido entre peatones, ciclistas y otros usuarios de ruedas
- El proyecto propuesto:
  - Reconstruir y rehabilitar la explanada entre 94th St - 107th St
  - Reconstruir y rehabilitar la explanada entre 117th St - 124th St
  - Reconstruir el existente Muelle 107th St



## INTRODUCCIÓN DEL PROYECTO

# MUELLE 107th ST. & BOBBY WAGNER WALK



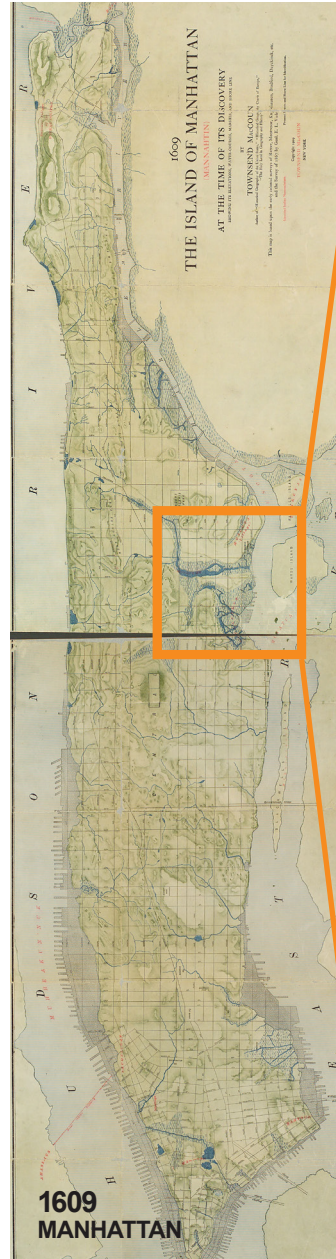


## INTRODUCCIÓN DEL PROYECTO

# MUELLE 107th ST. & BOBBY WAGNER WALK



1600s Estuario



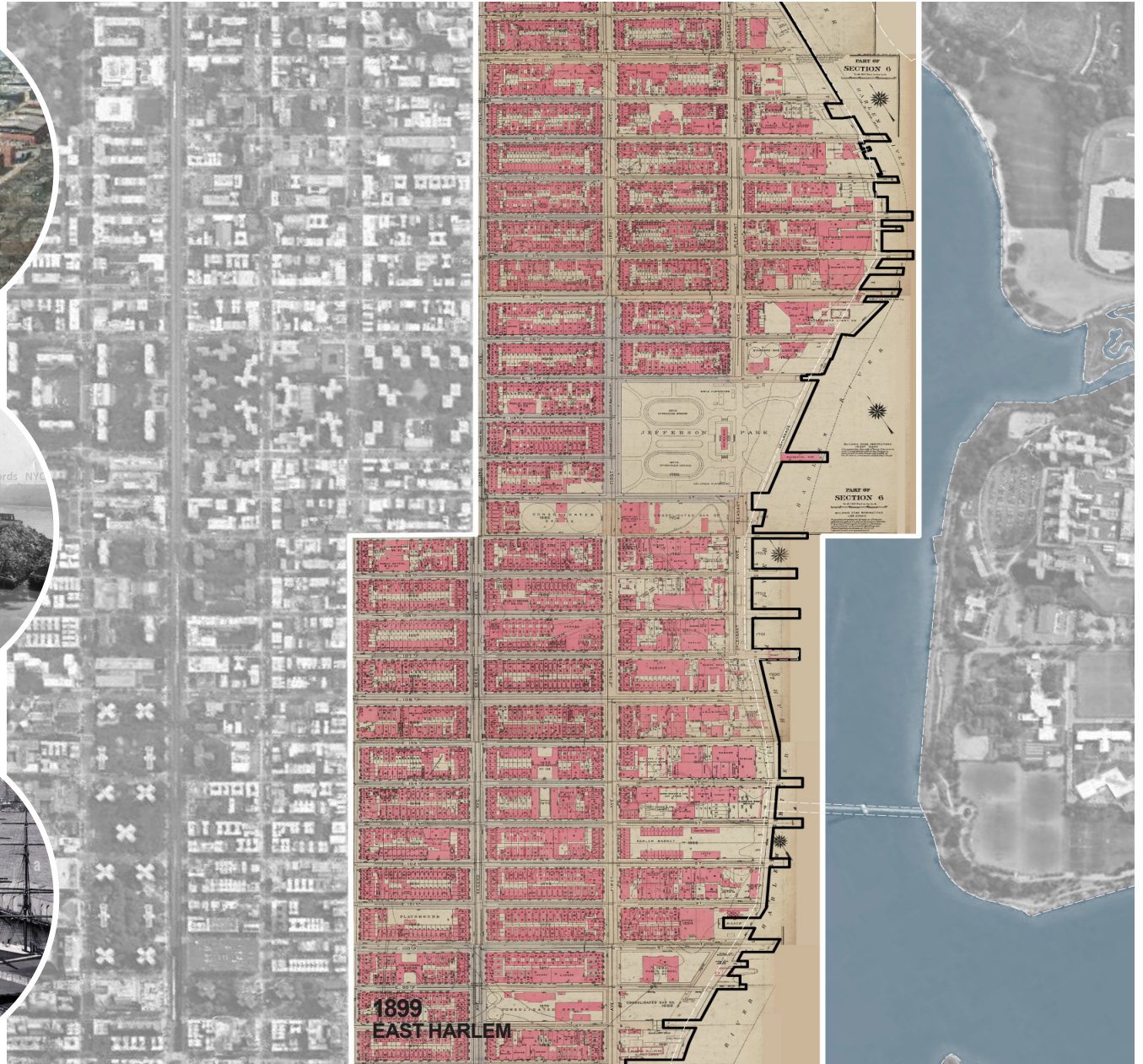
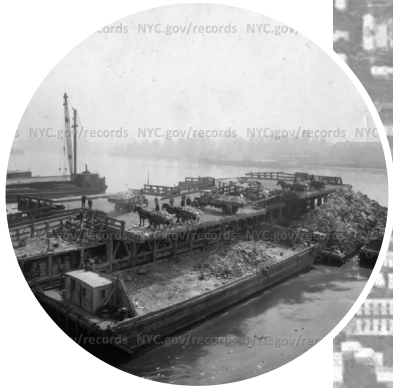
## CONTEXTO HISTÓRICO

# MUELLE 107th ST. & BOBBY WAGNER WALK



1600s Estuario

1800s Costa Obrera



## CONTEXTO HISTÓRICO

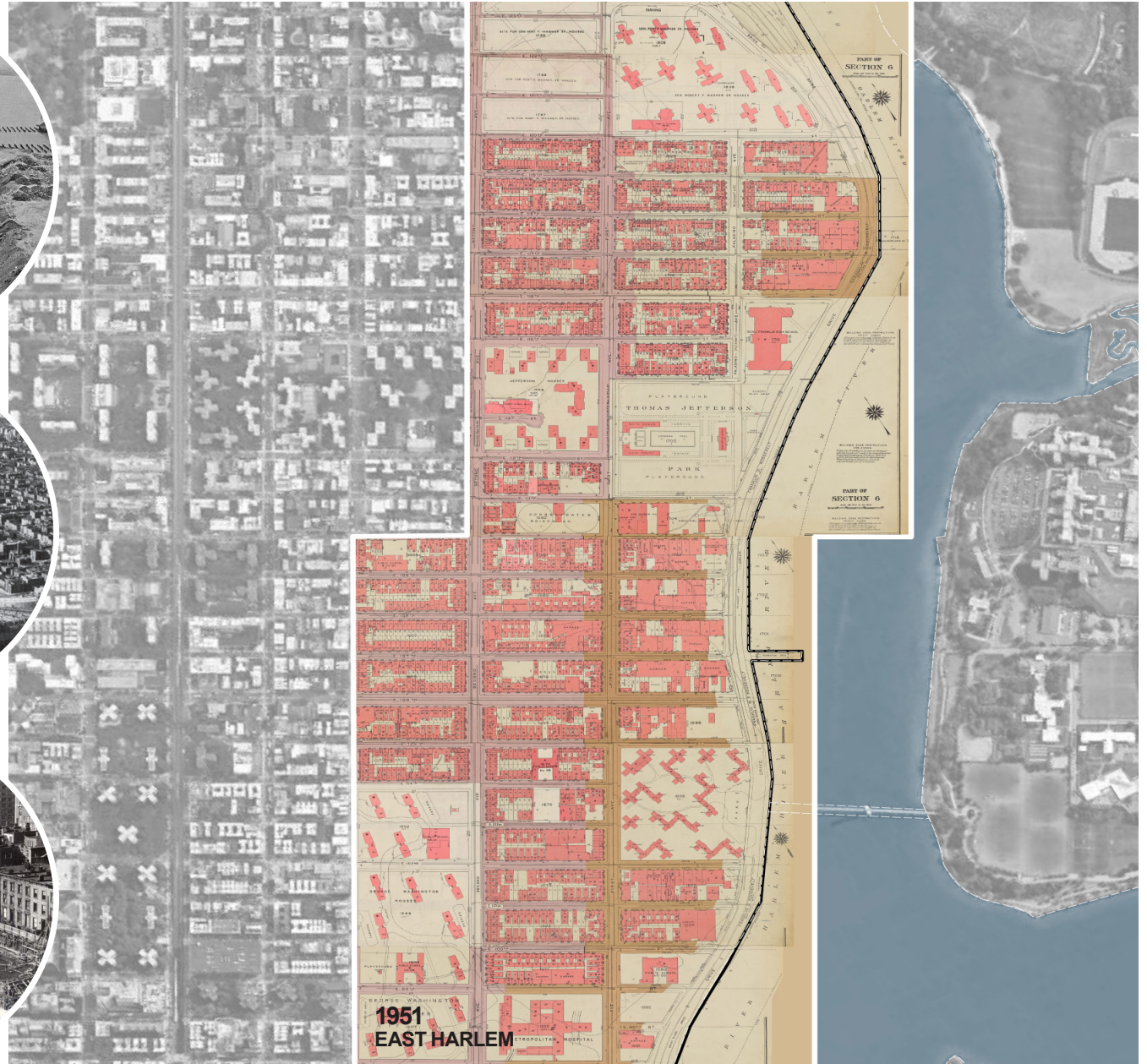
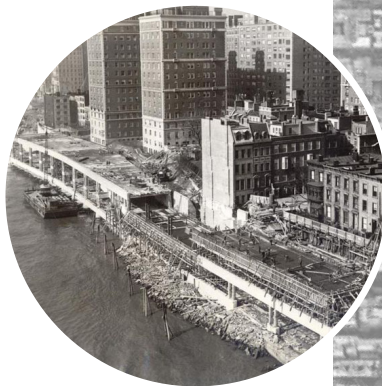
# MUELLE 107th ST. & BOBBY WAGNER WALK



• 1600s Estuario

• 1800s Costa Obrera

• 1930s Construcción del East River Drive  
• 1950s Reconstrucción del FDR Drive



## CONTEXTO HISTÓRICO

# MUELLE 107th ST. & BOBBY WAGNER WALK

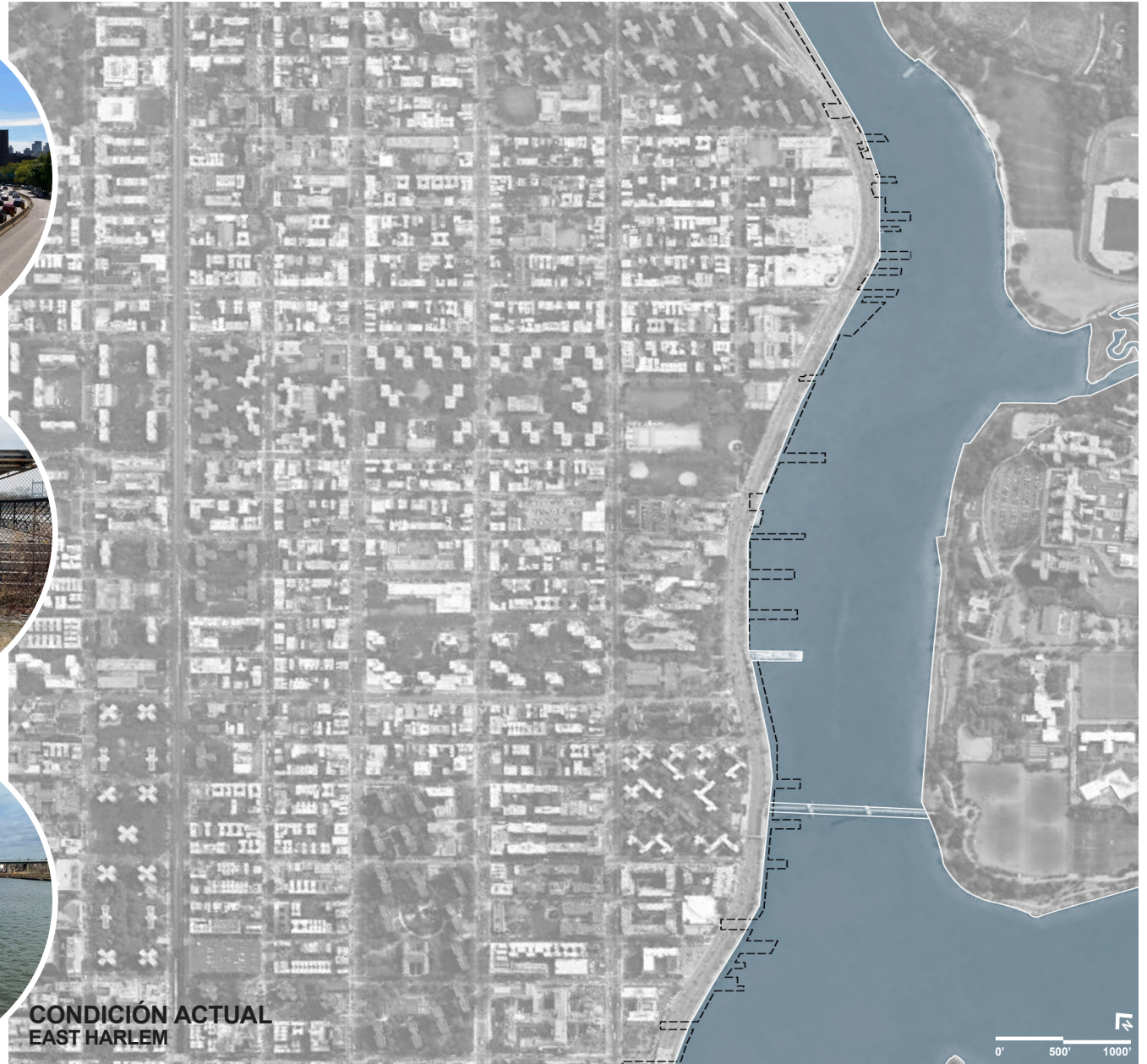


• 1600s Estuario

• 1800s Costa Obrera

• 1930s Construcción del East River Drive  
1950s Reconstrucción del FDR Drive

• Actual Bobby Wagner Walk  
& Muelle 107th St



## CONTEXTO HISTÓRICO

# MUELLE 107th ST. & BOBBY WAGNER WALK





## CONTEXTO DEL SITIO: PARQUES Y ESPACIOS ABIERTOS

### MUELLE 107th ST. & BOBBY WAGNER WALK

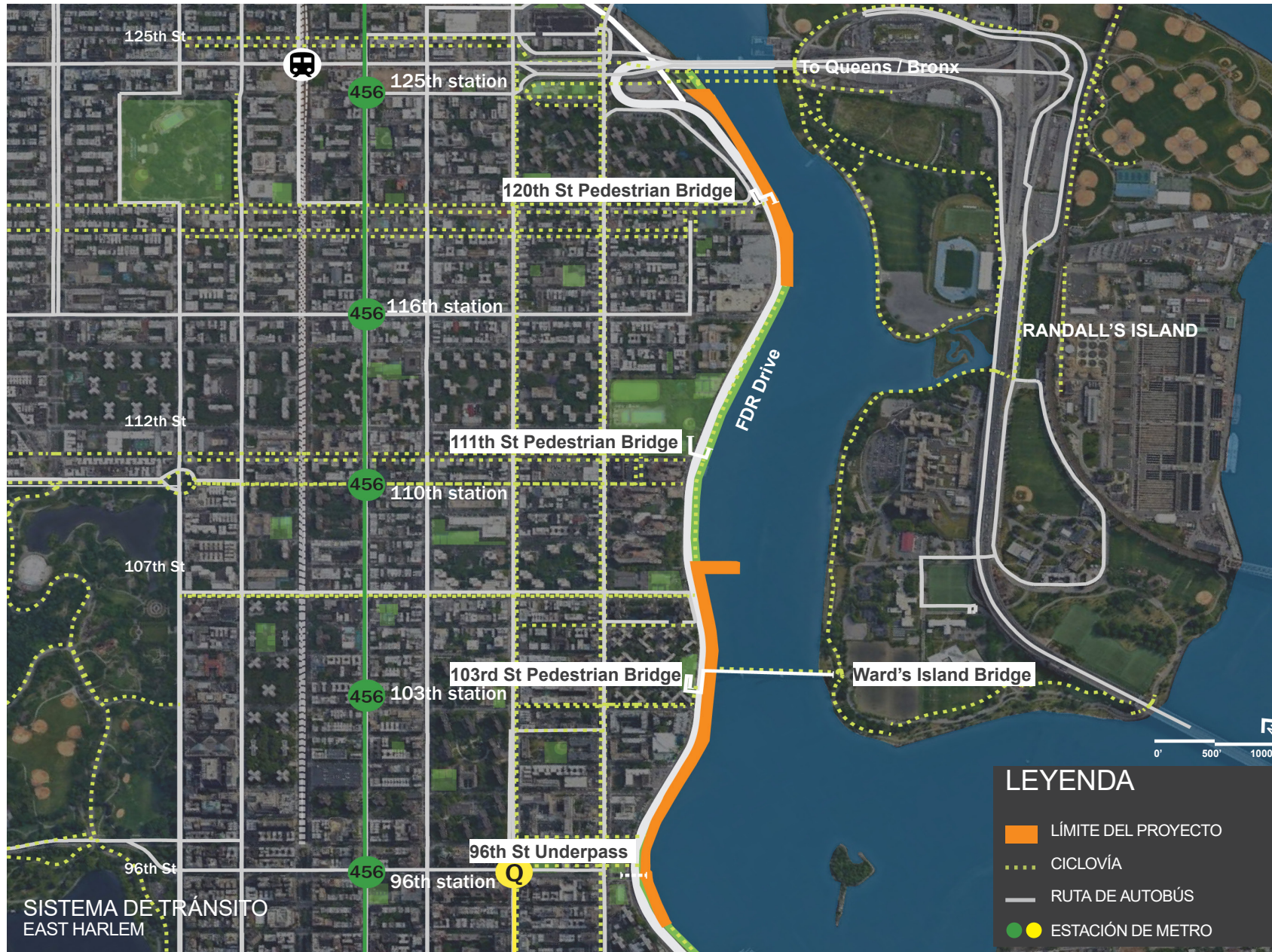




## CONTEXTO DEL SITIO: AMENIDADES PÚBLICAS

### MUELLE 107th ST. & BOBBY WAGNER WALK

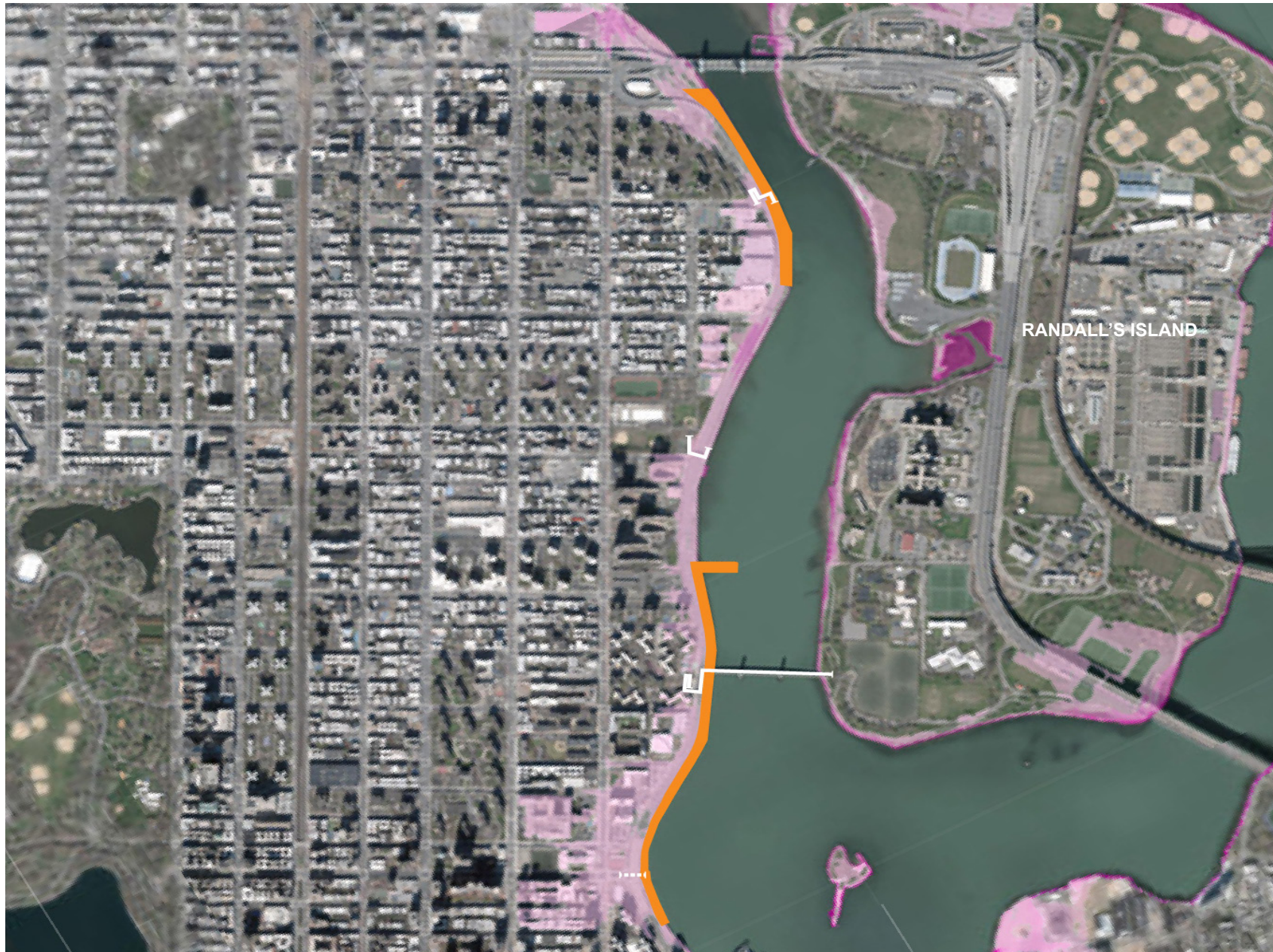




## CONTEXTO DEL SITIO: ACCESIBILIDAD

# MUELLE 107th ST. & BOBBY WAGNER WALK





### Marea Alta 2100s

- Estimación Baja (15" SLR)
- Estimación Media (36" SLR)
- Estimación Alta (75" SLR)

## CONTEXTO DEL SITIO: PROYECCIONES DE MAREA ALTA

## MUELLE 107th ST. & BOBBY WAGNER WALK



# EXPLANADA





- |                   |                   |                   |
|-------------------|-------------------|-------------------|
| AREAS DE ESTUDIO  | PARADA DE METRO   | HOSPITAL          |
| CRUCE PEATONAL    | PARADA DE AUTOBÚS | FDNY              |
| DESARROLLOS NYCHA | PARQUES           | BOTADURA DE BARCO |
|                   | ESCUELAS          | AREA DE COMPRAS   |

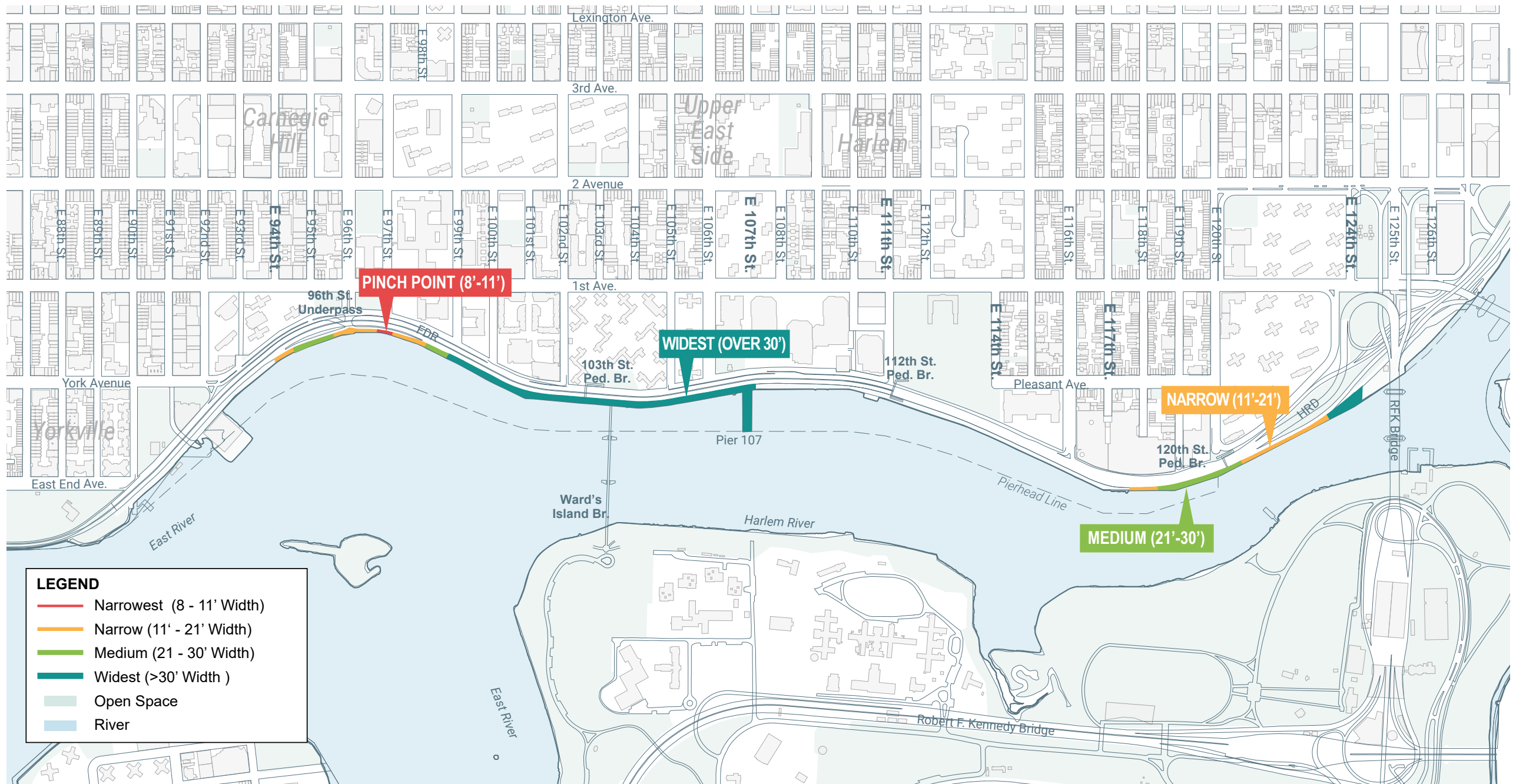
## CONTEXTO EXISTENTE

# MUELLE 107th ST. & BOBBY WAGNER WALK

**DRAFT**







## CONDICIONES EXISTENTES: Análisis de anchura

# MUELLE 107th ST. & BOBBY WAGNER WALK





**CONDICIONES EXISTENTES: Extensión Sur**

107th STREET PIER and BOBBY WAGNER WALK





**CONDICIONES EXISTENTES: 96th St. Pase Peatonal a Nivel**

**MUELLE 107th ST. & BOBBY WAGNER WALK**





**CONDICIONES EXISTENTES: 102nd St. Puente Peatonal**

**MUELLE 107th ST. & BOBBY WAGNER WALK**





**CONDICIONES EXISTENTES: Muelle 107th St.**

# MUELLE 107th ST. & BOBBY WAGNER WALK



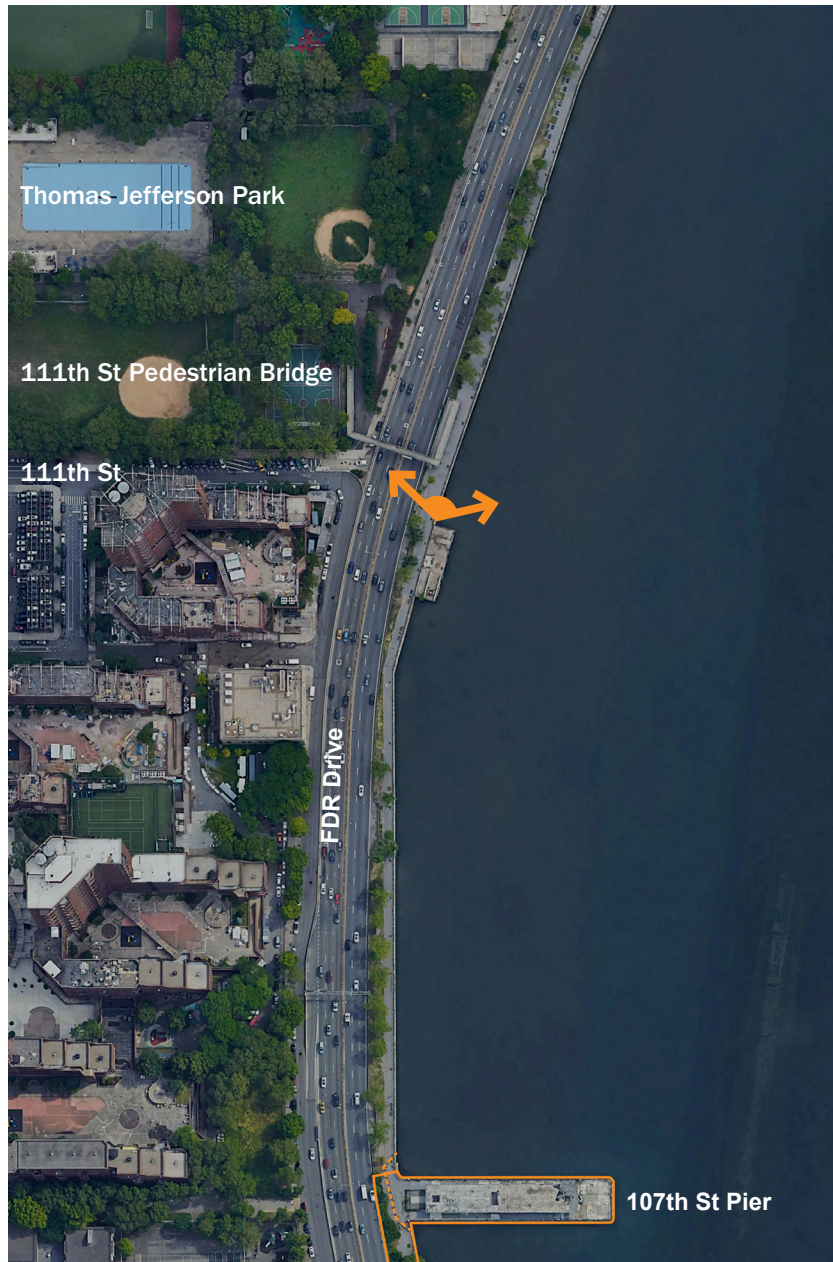


**CONDICIONES EXISTENTES: Muelle 107th St.**

# MUELLE 107th ST. & BOBBY WAGNER WALK







**CONDICIONES EXISTENTES: Puente Peatonal 111th St.**

**MUELLE 107th ST. & BOBBY WAGNER WALK**





**CONDICIONES EXISTENTES: 121st St**

**MUELLE 107th ST. & BOBBY WAGNER WALK**

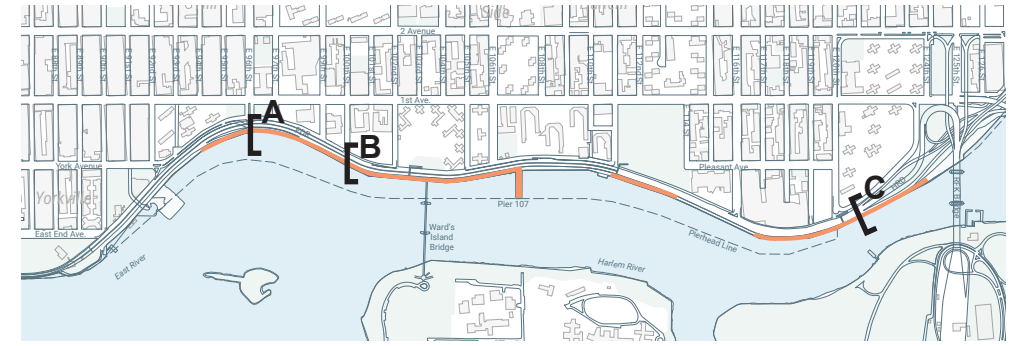




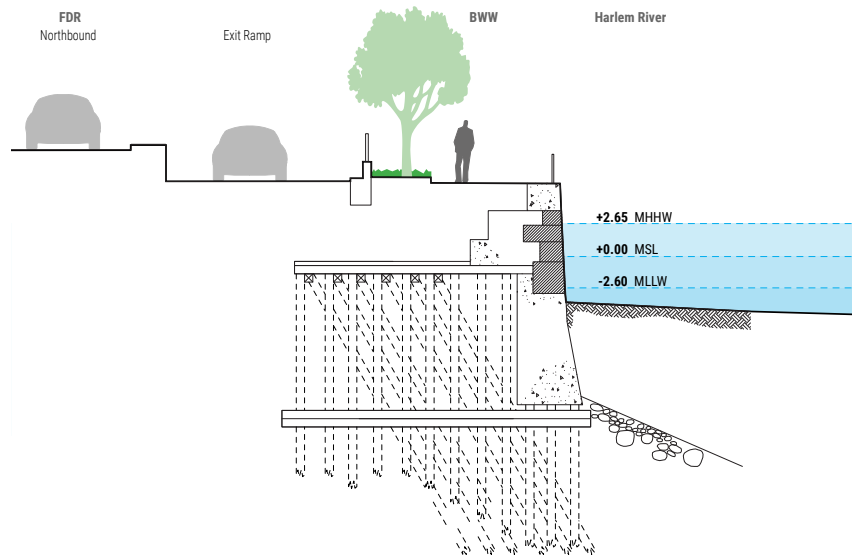
**CONDICIONES EXISTENTES: Extensión Norte**

**MUELLE 107th ST. & BOBBY WAGNER WALK**

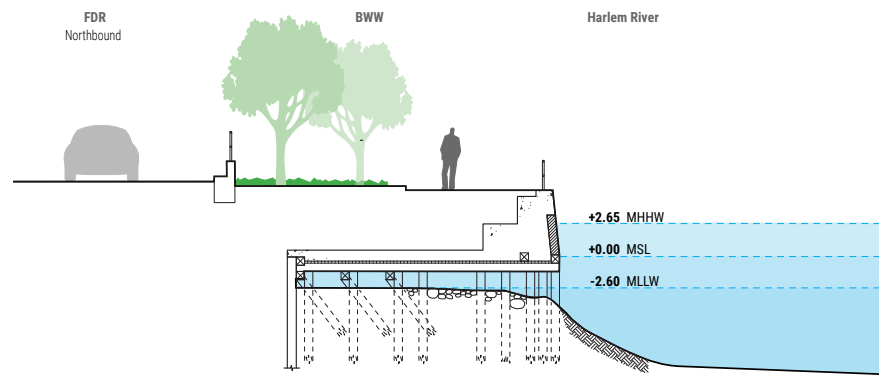




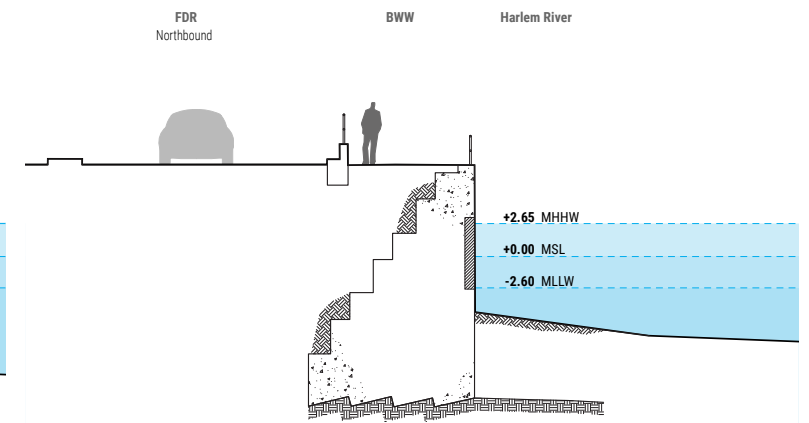
MAPA CLAVE



SECCIÓN A



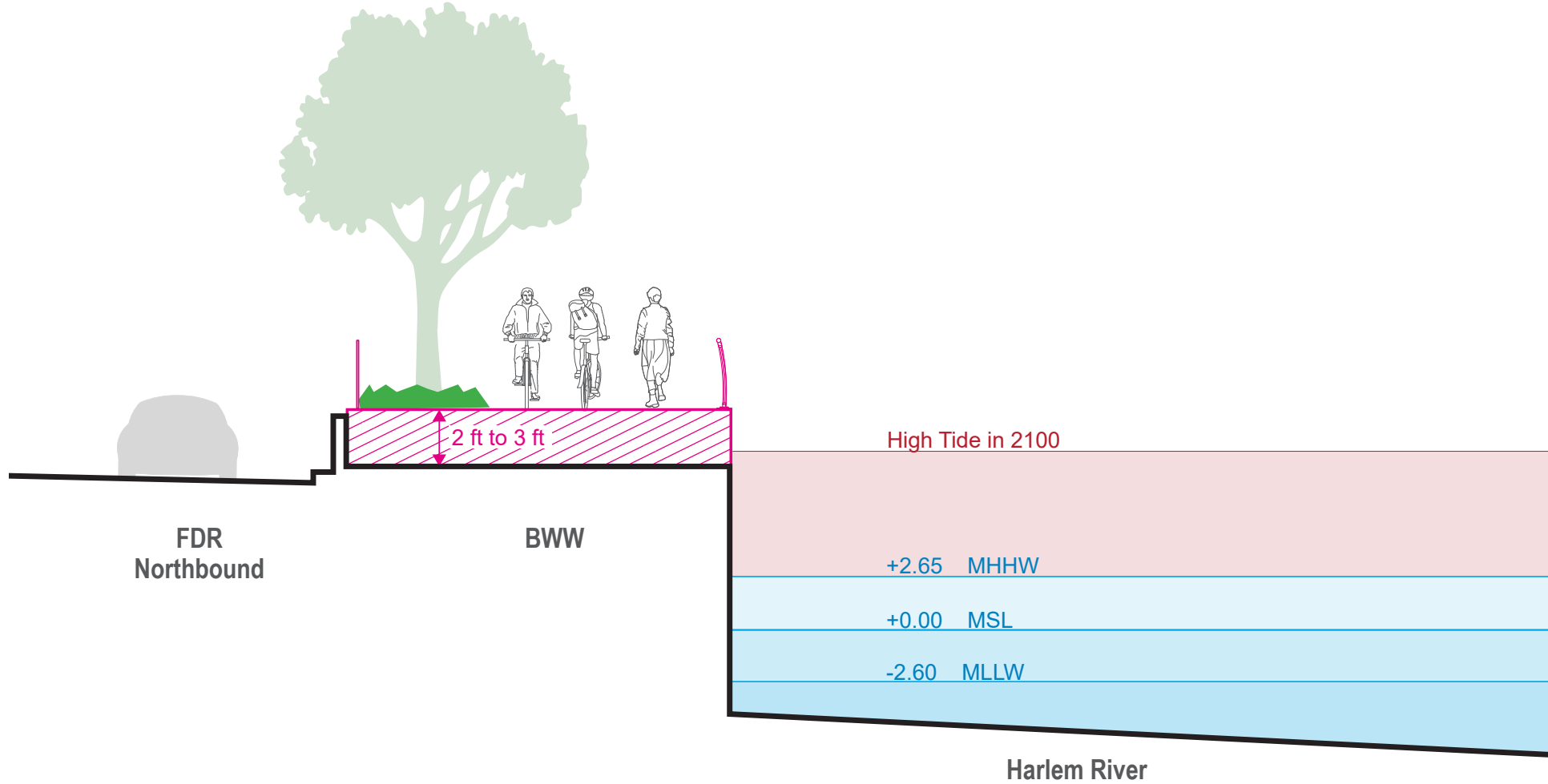
SECCIÓN B



SECCIÓN C

SECCIONES EXISTENTES





## SECCIÓN TÍPICA PROPUESTA

### MUELLE 107th ST. & BOBBY WAGNER WALK



¡QUEREMOS SU OPINIÓN!



¿Qué importancia tiene que la explanada:



proporcione un camino seguro y continuo a lo largo del río?



¡QUEREMOS SU OPINIÓN!

MUELLE 107th ST. & BOBBY WAGNER WALK



¿Qué importancia tiene que la explanada:



proporcione nuevas actividades a lo largo de su trayecto?

¡QUEREMOS SU OPINIÓN!

MUELLE 107th ST. & BOBBY WAGNER WALK



¿Qué importancia tiene que la explanada:



**mantenga su carácter actual?**

**¡QUEREMOS SU OPINIÓN!**

**MUELLE 107th ST. & BOBBY WAGNER WALK**





¿Qué importancia tiene que la explanada:



sea un lugar de calma y tranquilidad?

¡QUEREMOS SU OPINIÓN!

MUELLE 107th ST. & BOBBY WAGNER WALK



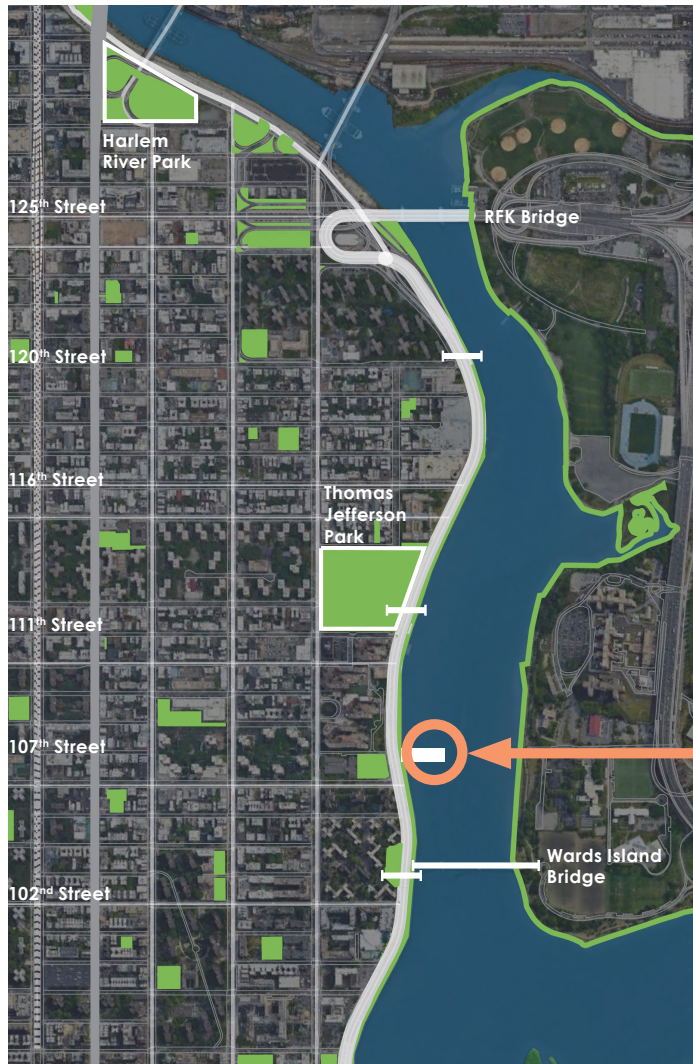


# DISCUSIÓN EN GRUPOS PEQUEÑOS #1

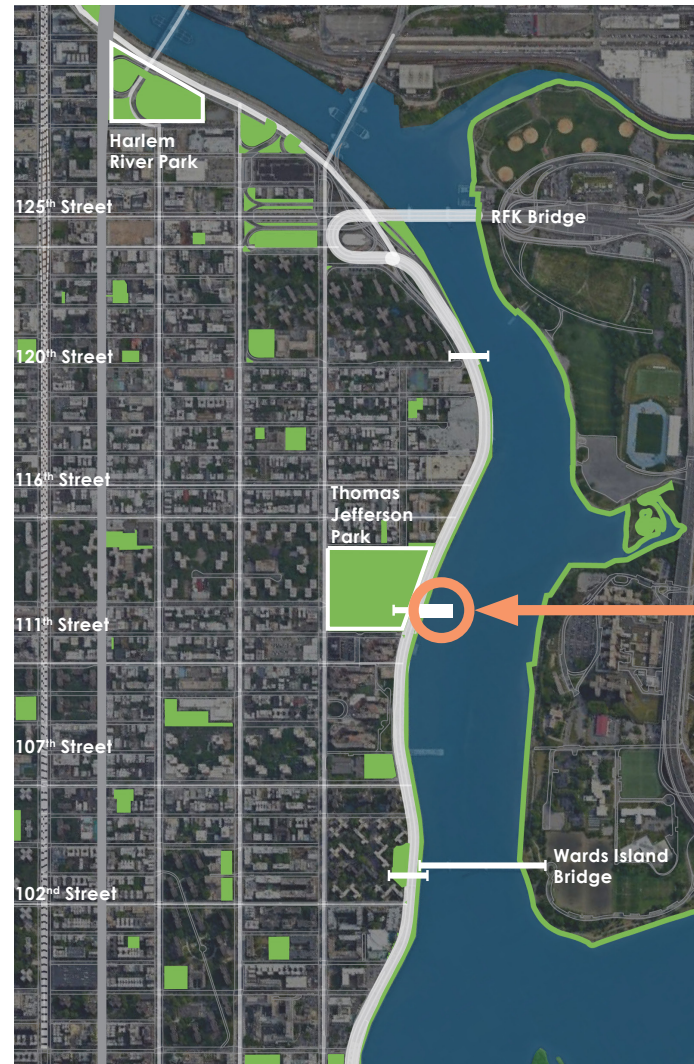


# MUELLE





## 107<sup>TH</sup> STREET



## 112<sup>TH</sup> STREET

### CONSIDERACIONES DE UBICACIÓN DEL MUELLE

# Consideraciones

- Proximidad a otros parques/amenidades
- Acceso al muelle a través de un puente peatonal
- Otros factores a considerar
  - Vistas, Ruido
  - Profundidad del agua
  - Límite de navegación
  - Precedente histórico
  - Permisos
  - Proximidad al futuro baño



### Pre 1930



#### Una Costa Obrera

El Muelle 107th St. fue utilizado como vertedero por el departamento de limpieza de calles. Fue uno de los muchos muelles industriales a lo largo de este tramo del East River.

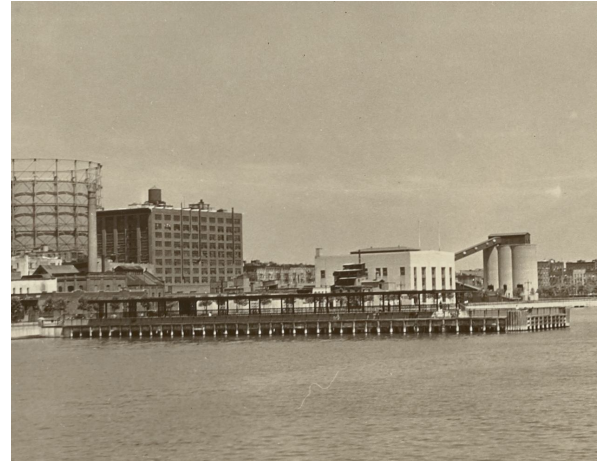
### Post 1936



#### El FDR

La construcción de la carretera y el puente Triborough implicó la demolición de todos los demás muelles cercanos.

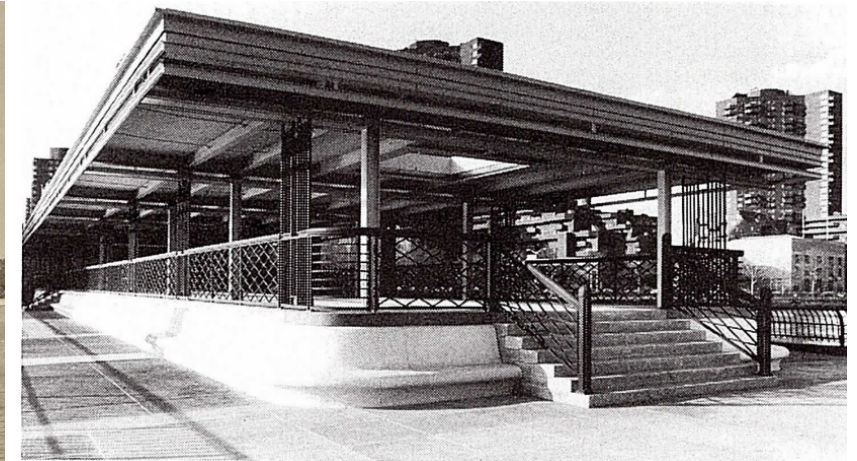
### 1936-1960



#### Reconstrucción

El Muelle 107th St. fue reconstruido como un muelle recreativo y programado por DPR hasta la década de 1960 cuando se deterioró.

### 1991



#### Renovación

El muelle languideció hasta que fue renovado en 1991. El proyecto fue celebrado, pero su éxito duró poco debido a los problemas de mantenimiento y la crisis de vivienda.

## CONTEXTO HISTÓRICO DEL MUELLE

## MUELLE 107th ST. & BOBBY WAGNER WALK



## Hoy en día



### El Muelle

El Muelle 107th St. ha estado cerrado al público desde 2018 debido a sus inseguras condiciones.



### La Estructura

Al menos el 45% de la subestructura presenta pérdida de material moderada a severa. La parte superior y la superestructura están obsoletas y se ha tomado la determinación de demoler y reconstruir completamente el muelle existente. (Inspección de Penmax, junio de 2019)



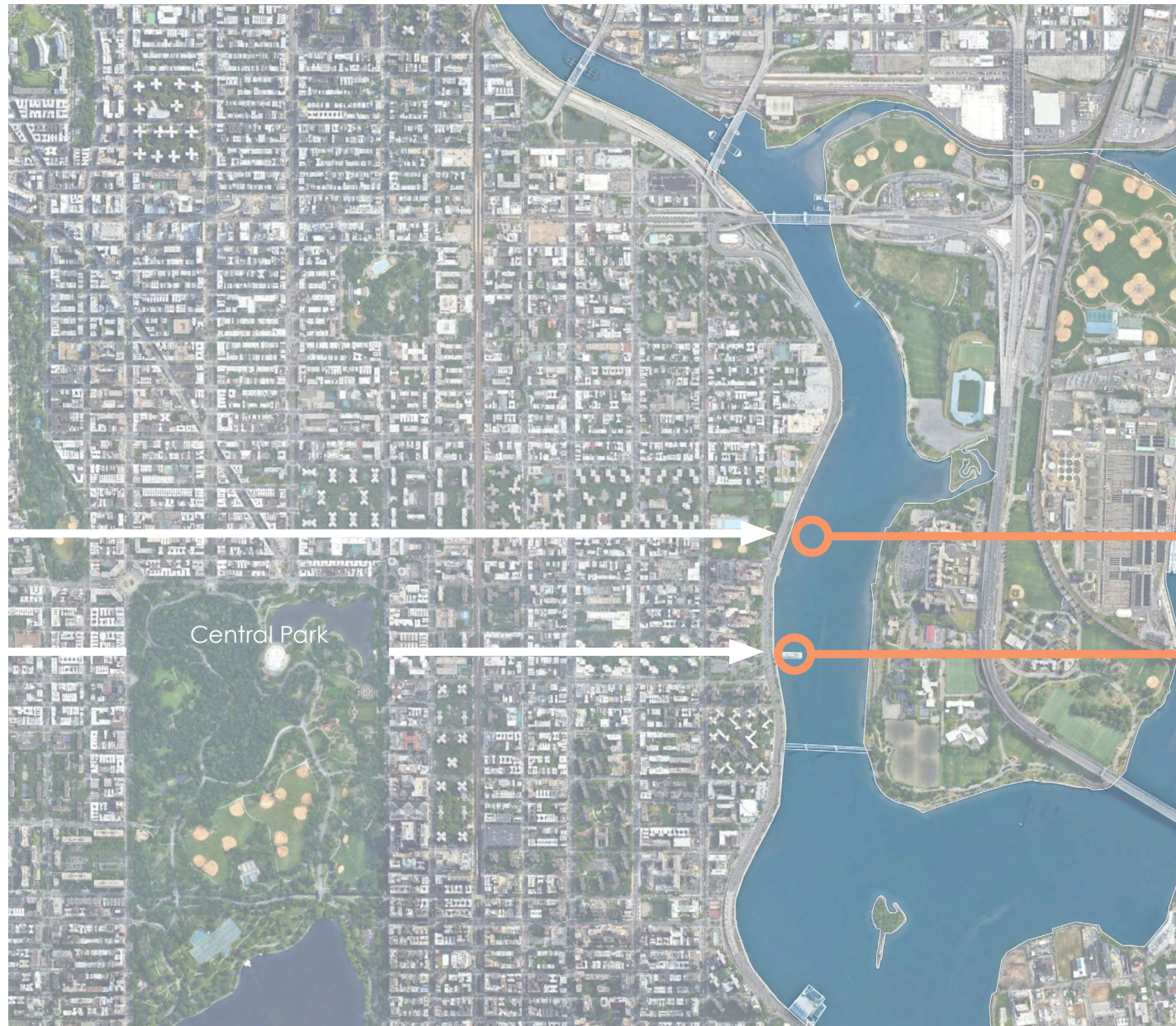
### El Sitio

El Muelle 107th St. está separado del vecindario local por la autopista FDR. Es aproximadamente equidistante entre los cruces de peatones en 103rd Street y 111th Street.

## EL MUELLO HOY

# MUELLE 107th ST. & BOBBY WAGNER WALK





112th Street

107th Street

Central Park

Ubicación Alternativa  
112<sup>th</sup> Street

Ubicación Existente

## CONTEXTO

# MUELLE 107th ST. & BOBBY WAGNER WALK



MARVEL

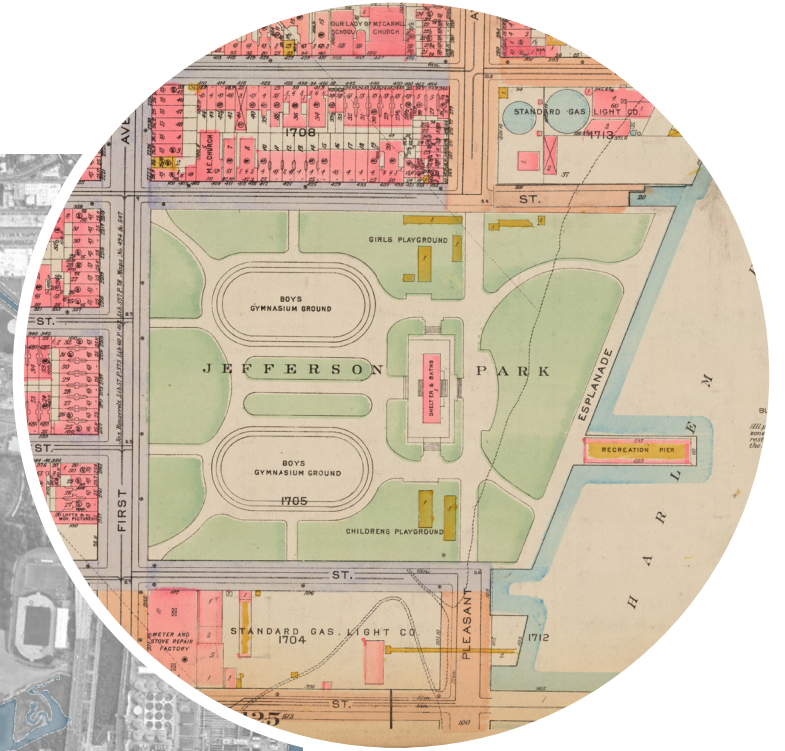
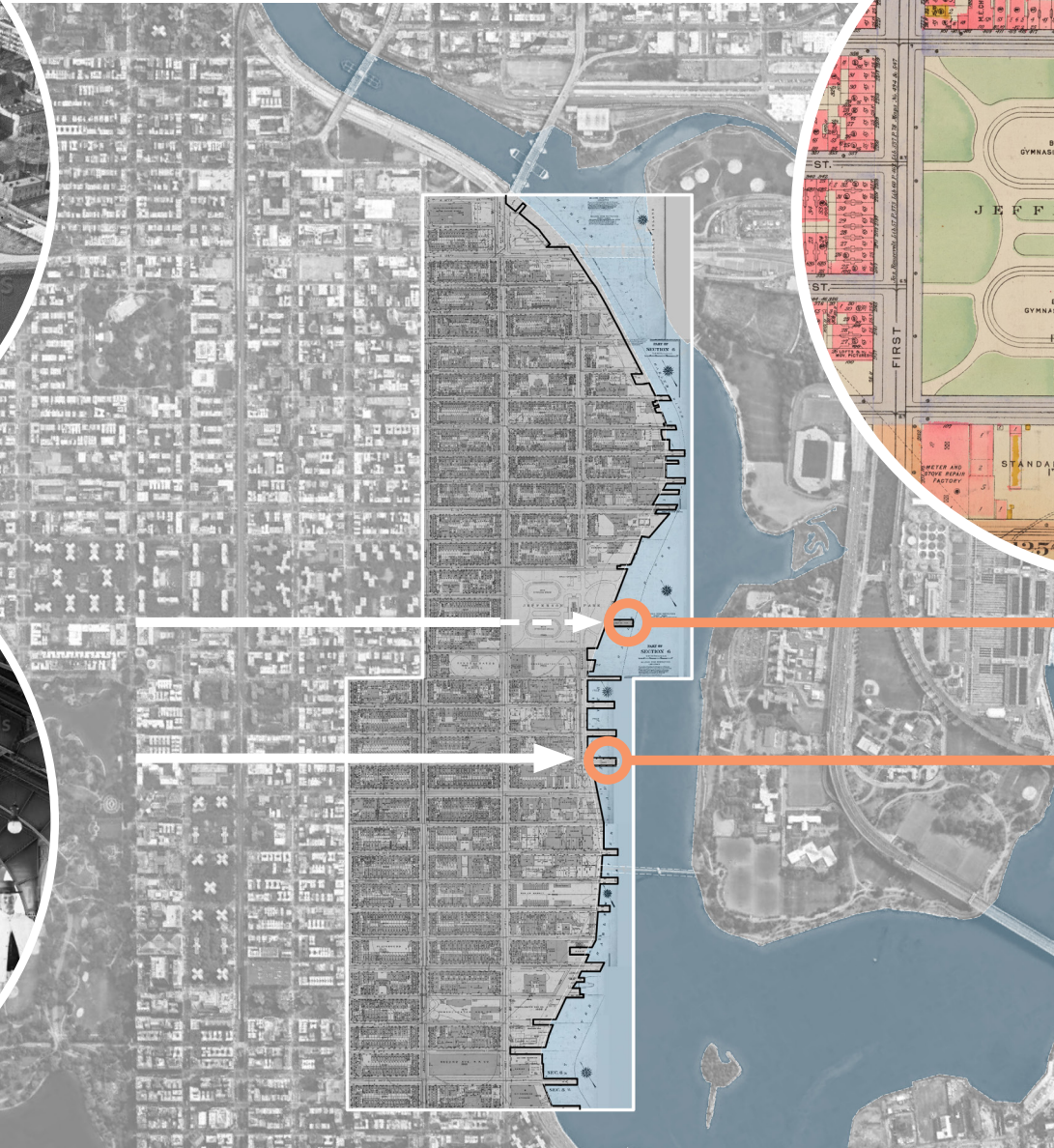




112th Street



112th Street



**Ubicación Alternativa**

**112th Street**

Existía un muelle recreativo en la 112th Street, conectado con el parque Thomas Jefferson.

**Ubicación Existente**

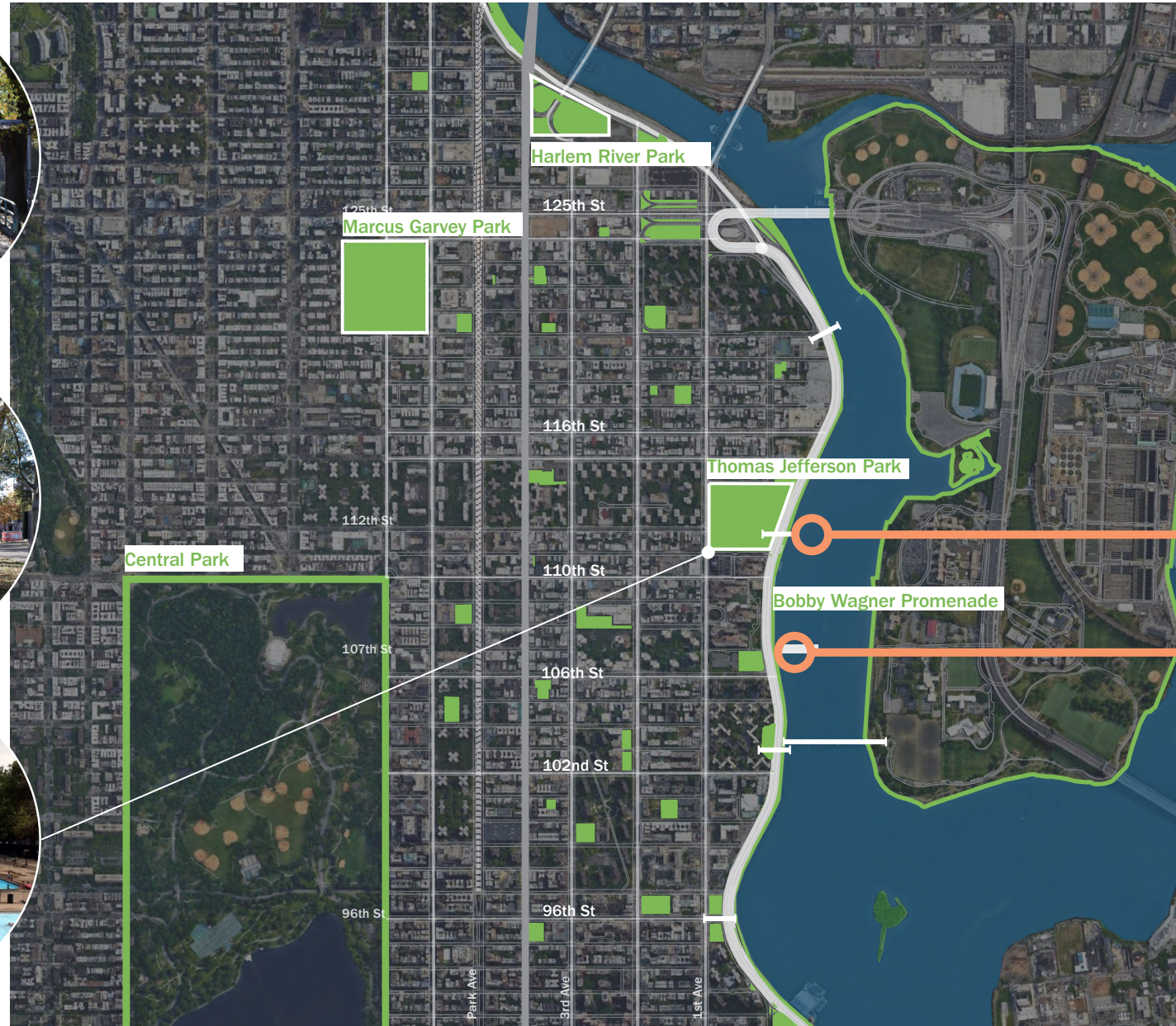
El Muelle 107th St. fue un vertedero del departamento de limpieza de calles, luego reconstruido en los años 50 para uso recreativo.

**CONTEXTO HISTÓRICO: 112th St**

**MUELLE 107th ST. & BOBBY WAGNER WALK**







Ubicación Alternativa  
112th Street

Ubicación Existente

**PARQUES** Thomas Jefferson Park

# MUELLE 107th ST. & BOBBY WAGNER WALK







Ubicación Alternativa  
112<sup>th</sup> Street

Ubicación Existente

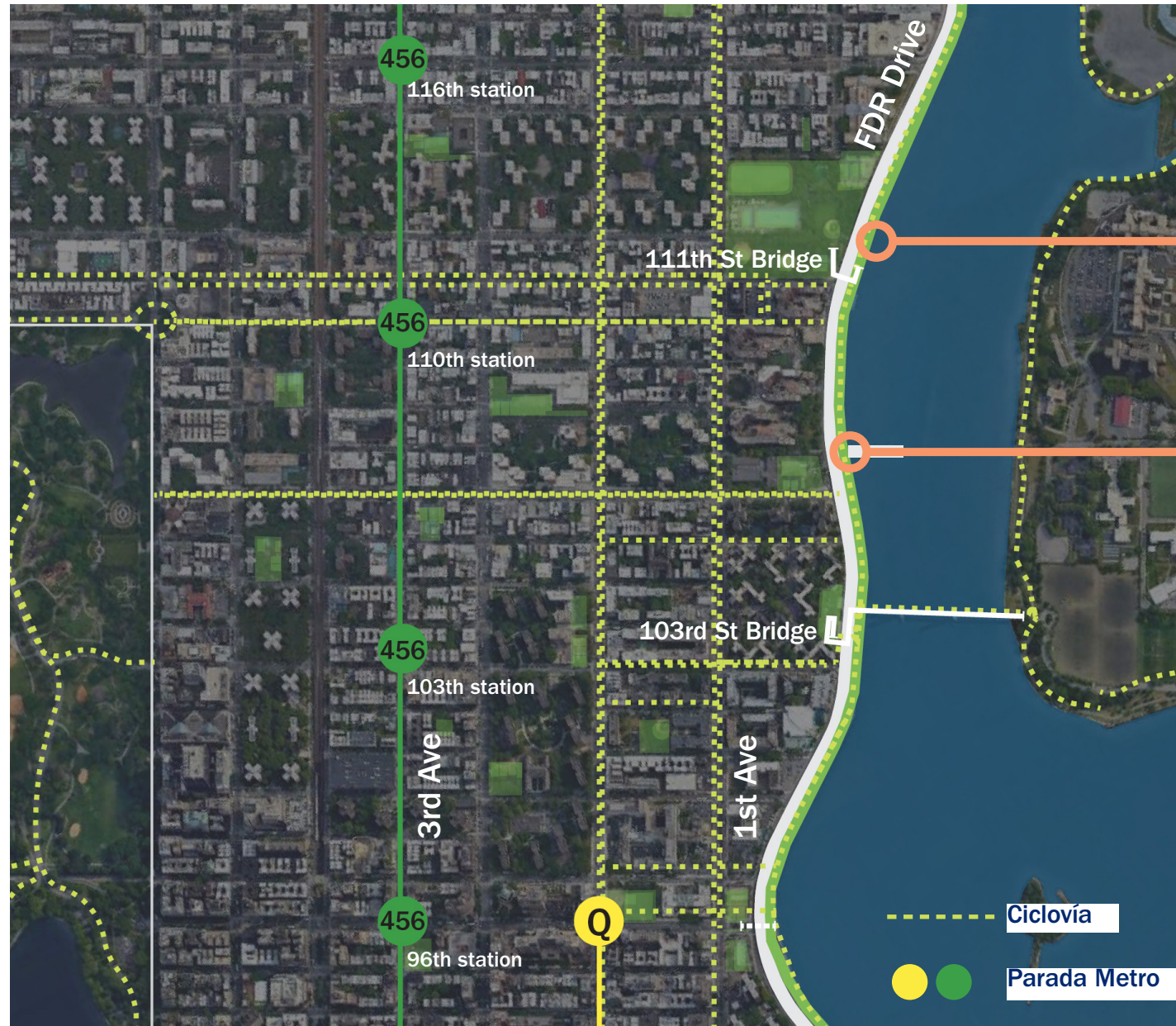


## PUNTES PEATONALES

# MUELLE 107<sup>th</sup> ST. & BOBBY WAGNER WALK







Ubicación Alternativa  
112<sup>th</sup> Street

Ubicación Existente

Ciclovia

Parada Metro

## ACCESIBILIDAD

# MUELLE 107<sup>th</sup> ST. & BOBBY WAGNER WALK



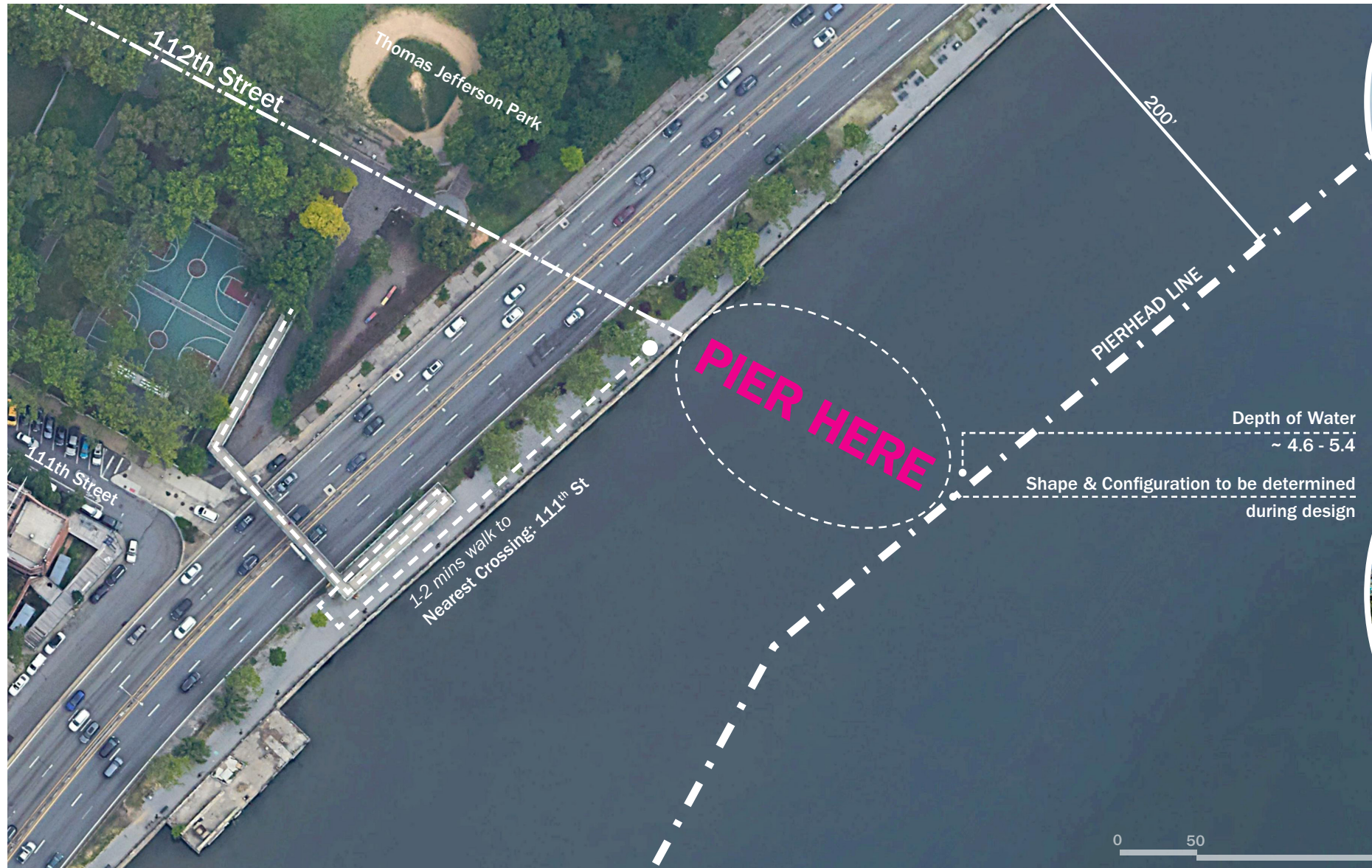


**UBICACIÓN EXISTENTE: 107th St**

**MUELLE 107th ST. & BOBBY WAGNER WALK**







Vista desde 111th St Pte. Peatonal



Vista desde 111th St Pte. Peatonal

**UBICACIÓN ALTERNATIVA: 112th St**

**MUELLE 107th ST. & BOBBY WAGNER WALK**



MARVEL





**UBICACIÓN ALTERNATIVA: 112th St con futuras amenidades**

**MUELLE 107th ST. & BOBBY WAGNER WALK**



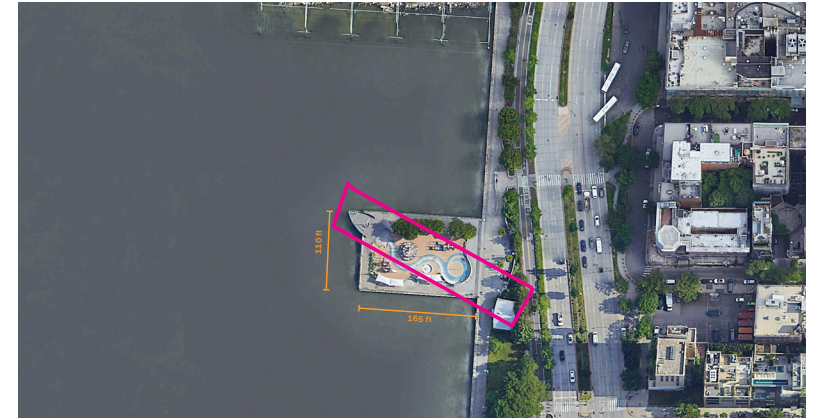




## COMPARACIÓN DE ESCALA: GANTRY PLAZA STATE PARK RECREATIONAL DOCK

MUELLE 107th ST. & BOBBY WAGNER WALK

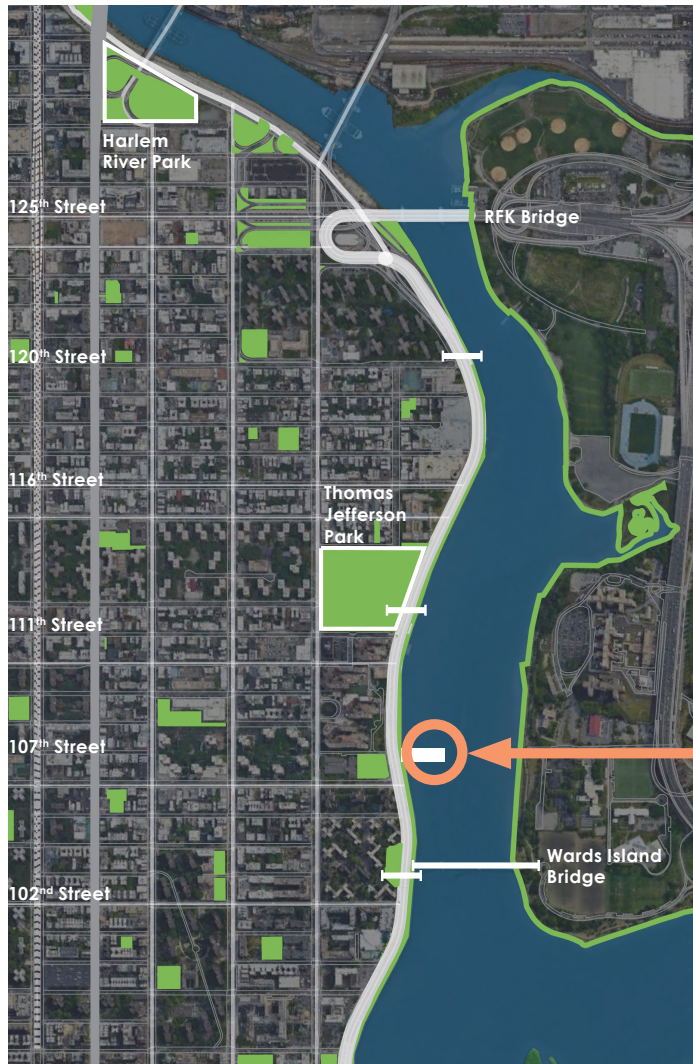




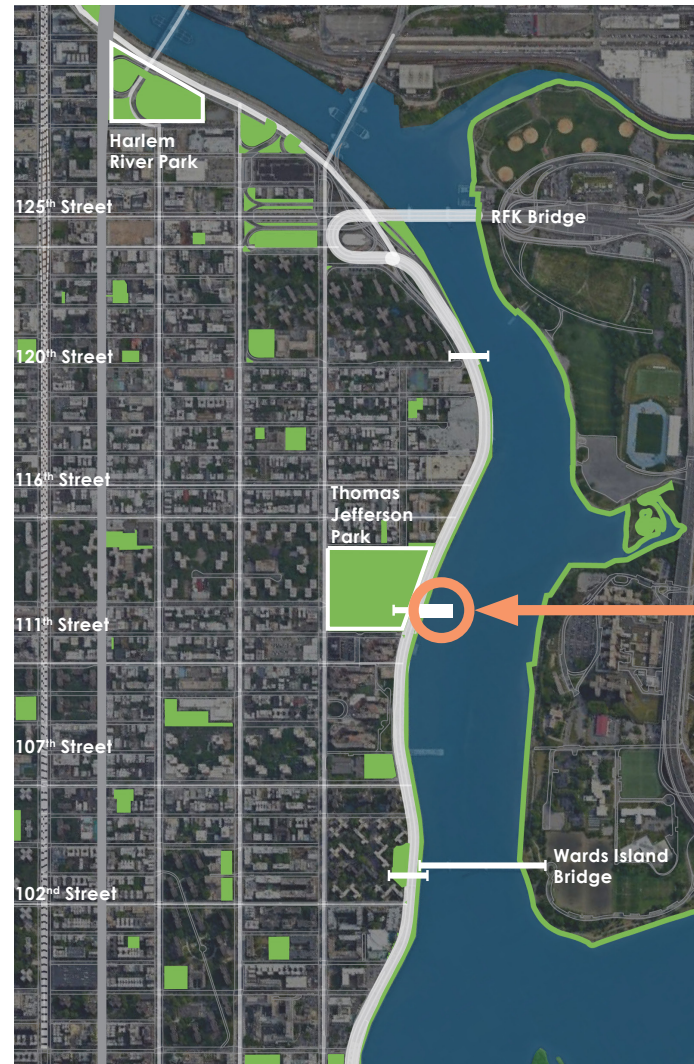
## COMPARACIÓN DE ESCALA: HUDSON RIVER PARK - PIER 51

MUELLE 107th ST. & BOBBY WAGNER WALK





## 107<sup>TH</sup> STREET



## 112<sup>TH</sup> STREET

### CONSIDERACIONES DE UBICACIÓN DEL MUELLE

### MUELLE 107th ST. & BOBBY WAGNER WALK

# Consideraciones

- Proximidad a otros parques/amenidades
- Acceso al muelle a través de un puente peatonal
- Otros factores a considerar
  - Vistas, Ruido
  - Profundidad del agua
  - Límite de navegación
  - Precedente histórico
  - Permisos
  - Proximidad al futuro baño



¡QUEREMOS SU OPINIÓN!



¿Qué importancia tiene que la explanada:



sea un lugar para la reunión de la comunidad?



¡QUEREMOS SU OPINIÓN!

MUELLE 107th ST. & BOBBY WAGNER WALK



¿Qué importancia tiene que la explanada:



sea un lugar de tranquilidad y comodidad?



¡QUEREMOS SU OPINIÓN!

MUELLE 107th ST. & BOBBY WAGNER WALK



MARVEL



¿Qué importancia tiene que la explanada:



permita que sus usuarios interactúen con el agua?



¡QUEREMOS SU OPINIÓN!

MUELLE 107th ST. & BOBBY WAGNER WALK



Stantec MARVEL



¿Qué importancia tiene que la explanada:



refleje la historia del barrio?



¡QUEREMOS SU OPINIÓN!

MUELLE 107th ST. & BOBBY WAGNER WALK



¿Qué importancia tiene que la explanada:



mejore y promueva la ecología nativa?



¡QUEREMOS SU OPINIÓN!

MUELLE 107th ST. & BOBBY WAGNER WALK



# DISCUSIÓN EN GRUPOS PEQUEÑOS #2





# ¿Dónde prefiere que se ubique el muelle?



- 107th St
- 112th St
- No estoy segur@
- Cualquier ubicación

## ENCUESTA PARA UBICACIÓN DEL MUELLE

### MUELLE 107th ST. & BOBBY WAGNER WALK





# ¿Cuál es la razón principal por la que eligió esa ubicación?



- Mejor conexión con el barrio
- Cerca de mi casa/trabajo/otros
- Cerca de un baño
- No estoy segur@
- Cualquier ubicación es buena

## ENCUESTA PARA UBICACIÓN DEL MUELLE

### MUELLE 107th ST. & BOBBY WAGNER WALK

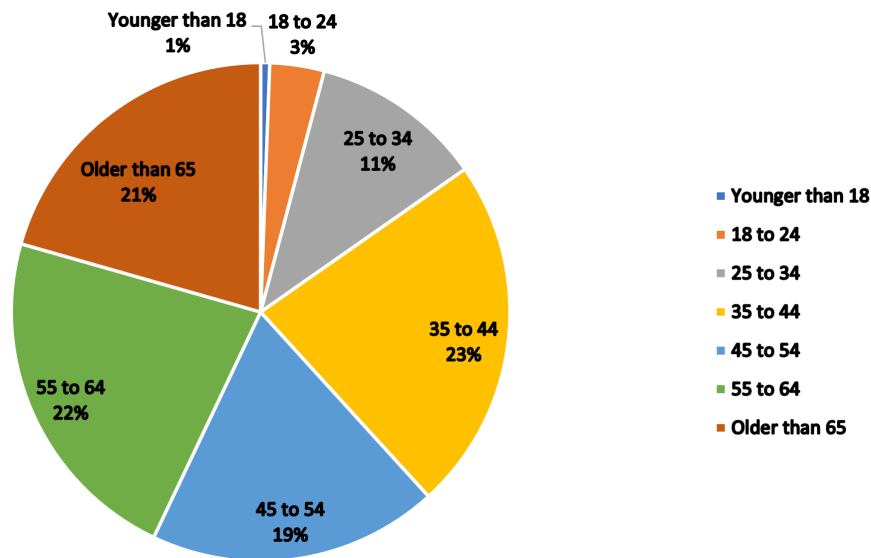


# Resultados de la encuesta en línea (hasta la fecha)

## • Respuestas

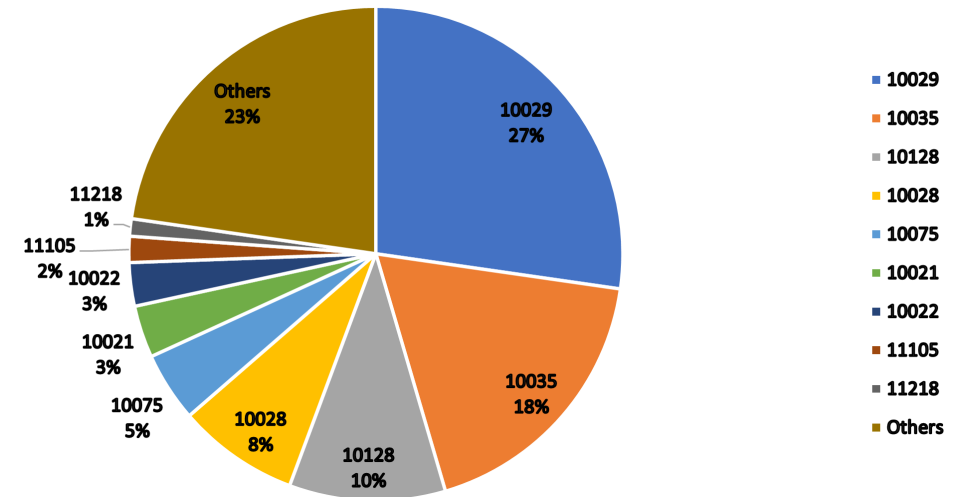
- 175 respuestas (Feb 8, 2023)

## • Grupos de Edad



## • Código Postal

- 10029 East Harlem (96th St - 116th St) - 48 encuestadxs
- 10035 East Harlem (116th St - 130th St & Randall's Island) - 32 encuestadxs
- 10128 Upper East Side (86th St - 97th St) - 18 encuestadxs
- 10028 Upper East Side (80th St - 86th St) - 14 encuestadxs



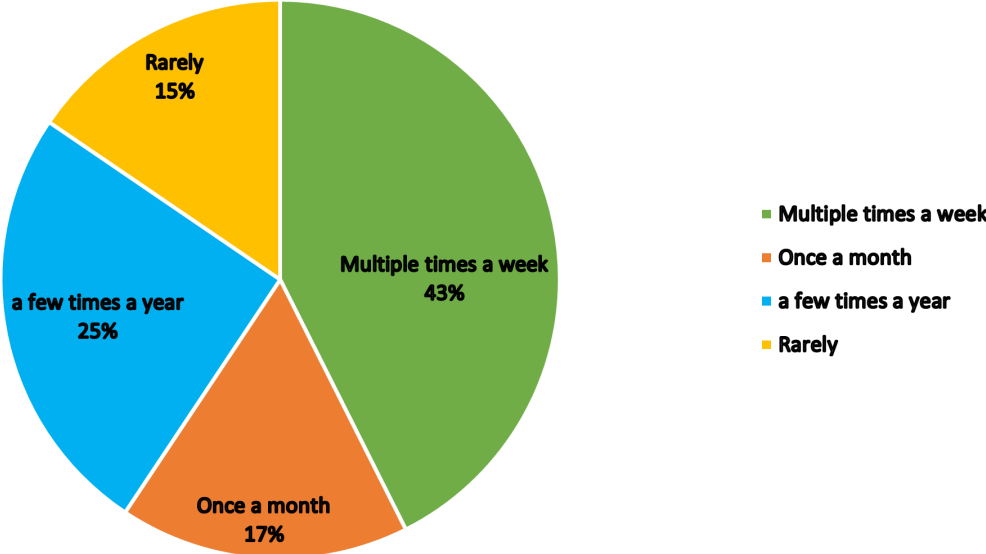
## RETROALIMENTACIÓN DE LA ENCUESTA EN LÍNEA

MUELLE 107th ST. & BOBBY WAGNER WALK

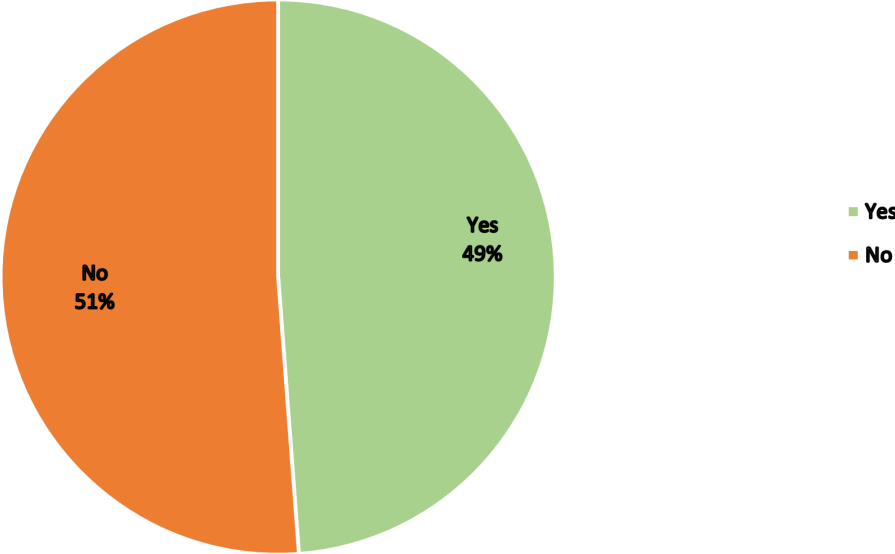


# Resultados de la encuesta en línea (hasta la fecha)

• ¿Con qué frecuencia visita la Explanada?



• ¿Cuando el Muelle 107<sup>th</sup> St. estaba abierto, lo visitabas?



## RETROALIMENTACIÓN DE LA ENCUESTA EN LÍNEA

### MUELLE 107<sup>th</sup> ST. & BOBBY WAGNER WALK

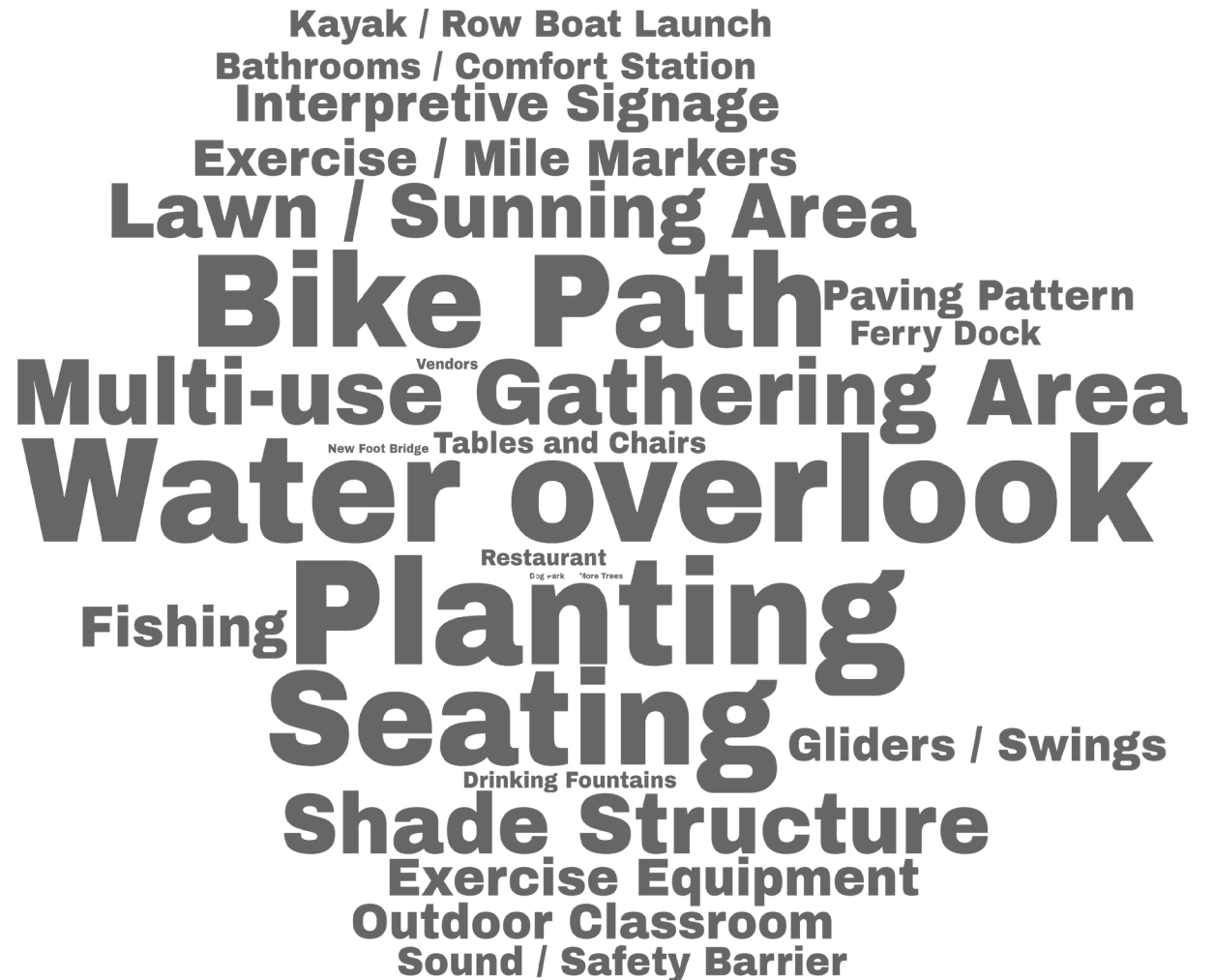


MARVEL



# Resultados de la encuesta en línea (hasta la fecha)

- ¿Qué características le gustaría ver a lo largo de la Explanada / Muelle Reconstruido?



## RETROALIMENTACIÓN DE LA ENCUESTA EN LÍNEA

MUELLE 107th ST. & BOBBY WAGNER WALK

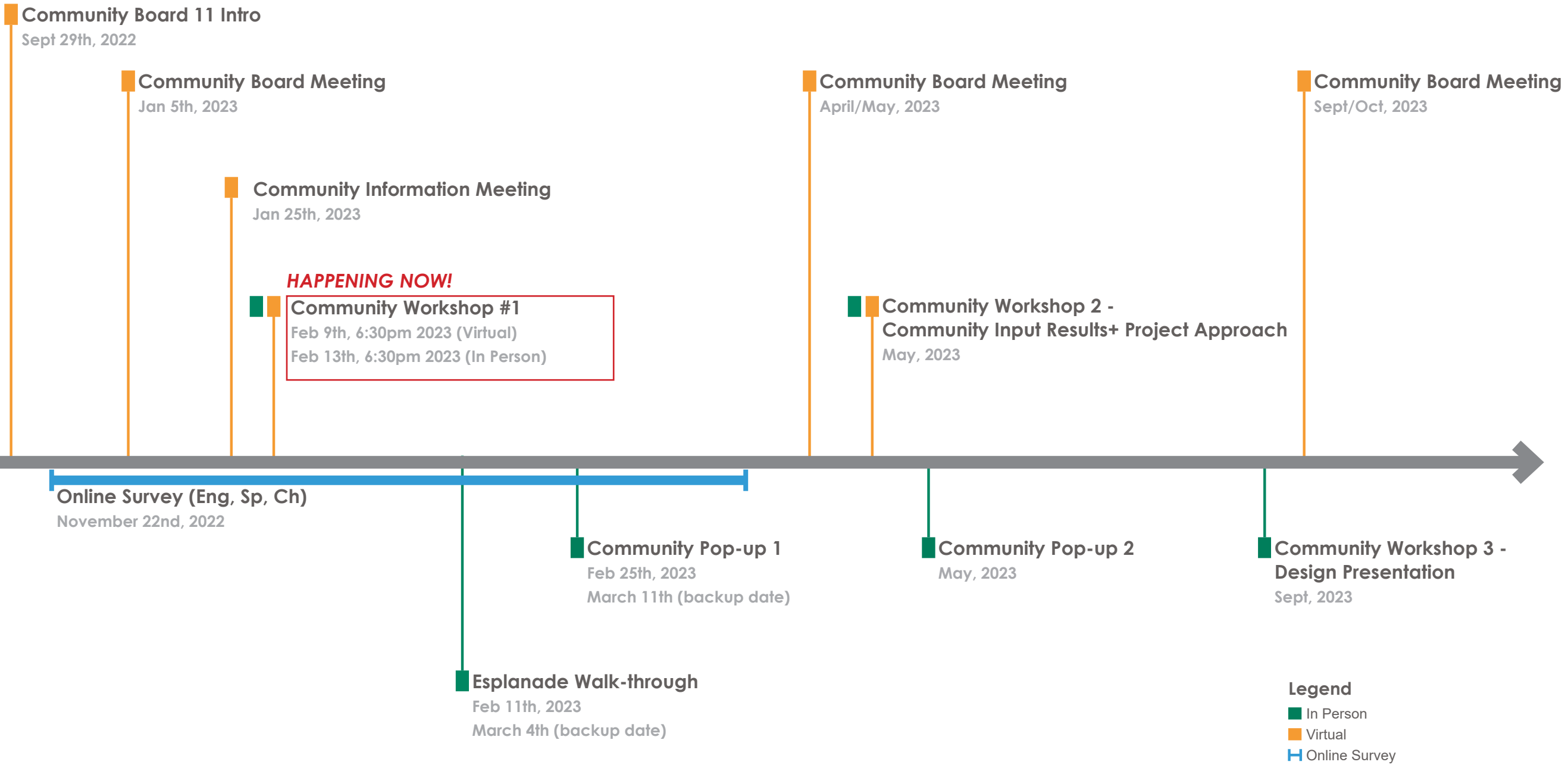


# RETROALIMENTACIÓN EN LÍNEA



# SIGUENTES PASOS





## PROGRAMA DE PARTICIPACIÓN COMUNITARIA

# MUELLE 107th ST. & BOBBY WAGNER WALK



# SIGUIENTES PASOS

- Encuesta en línea ***Abierta!***
- Paseo por la explanada ***Feb 11th, 11am (En persona)***  
*Puntos de encuentro (elija uno):*  
*96th St & Esplanade (terminando en 124th St)*  
*Ó 120th St & Esplanade (terminando en 94th St)*



¡PARTICIPE EN LA ENCUESTA!

[bit.ly/BWWSurvey](https://bit.ly/BWWSurvey)

## SIGUIENTES PASOS

MUELLE 107th ST. & BOBBY WAGNER WALK



# ¡PARTICIPE EN LOS PRÓXIMOS EVENTOS!

- Paseo por la explanada

**Feb 11th, 11am (En persona)**

**Puntos de encuentro (elija uno):**

**96th St & Esplanade (terminando en 124th St)**

**Ó 120th St & Esplanade (terminando en 94th St)**

<https://forms.gle/pTUWnaHWWfWaRxg19>



## PRÓXIMOS EVENTOS

MUELLE 107th ST. & BOBBY WAGNER WALK





# PARA MÁS INFORMACIÓN:

- <https://edc.nyc/project/107th-street-pier-bobby-wagner-walk-reconstruction>
- Contacte: [Pier107BobbyWagnerWalk@stantec.com](mailto:Pier107BobbyWagnerWalk@stantec.com)



¡GRACIAS!

MÁS INFORMACIÓN

MUELLE 107th ST. & BOBBY WAGNER WALK

